

ISM 3000 – FUNKNOTRUFSYSTEM



Drahtlose Sicherheit für das Gesundheitswesen

Speziell für die interne Alarmierung im privaten und öffentlichen Pflegebereich wurde der mobile Sendeempfänger ISM-PNG entwickelt. Zusammen mit dem optionalen Armbandsender PNG-FD entsteht ein äußerst effizientes drahtloses Rufsystem, das in Sekundenschnelle Pflegepersonal über einen Hilferuf alarmiert und völlig ohne Zentrale arbeiten kann. Dank seiner Flexibilität ist das ISM-PNG sowohl für das Personal im Pflegebereich als auch in Einrichtungen des betreuten Wohnens der ideale und zuverlässige Begleiter im Arbeitsalltag.

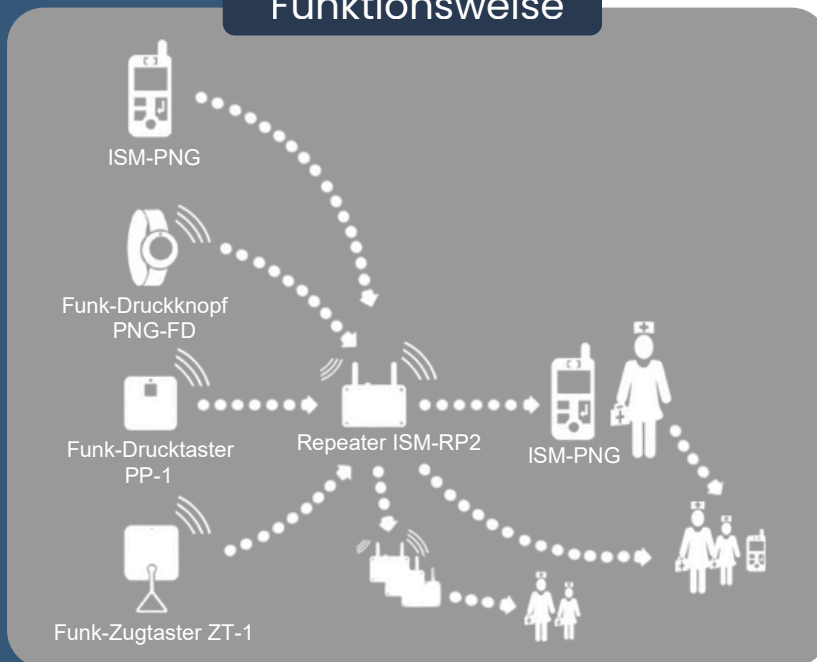
Ein ISM-System unterliegt keiner Zulassungspflicht und ist somit gebührenfrei, anmeldedefrei und sofort einsetzbar. Das ISM-System nutzt speziell den von der EU für Personennotrufe reservierten Frequenzbereich von 869 MHz.

Wichtigste Merkmale auf einen Blick

- Der ISM-PNG vereint Rufempfänger, Notsignalgerät und Zentrale und kann bis zu 255 verschiedene Sender selektiv empfangen
- ISM-PNG speichert die letzten 32 empfangenen Alarme
- Druckalarmauslösung durch roten Knopf
- Sturzalarmauslösung durch Lagesensor (optional)
- Minimaler Installationsaufwand durch Drahtlostechnik

ISM 3000 – FUNKNOTRUFSYSTEM

Funktionsweise



Im Alarmfall wird ein Notsignal über das ISM-PNG, den Funk-Druckknopf, den Armbandsender oder den Funk-Zugtaster ausgelöst. Das Signal wird über den Repeater verstärkt und an eine oder mehrere Personen (Pflegepersonal, Krankenschwester, Arzt), die ein ISM-PNG bei sich tragen, gesendet. Abhängig davon, über welche Strecken bzw. Stockwerke das Signal übertragen werden soll, können auch mehrere Repeater eingesetzt werden. Personen, die das Notsignal auf ihrem ISM-PNG empfangen haben, können per Knopfdruck weiteres Personal zu Hilfe rufen, wenn diese ebenfalls mit ISM-PNG ausgestattet sind.

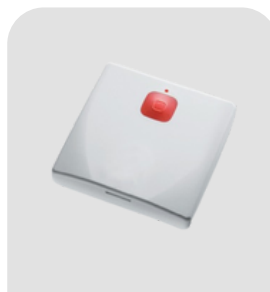
Komponenten



Funk-Armbandsender
PNG-FD



Funk-Zugtaster
ZT-1



Funk-Drucktaster
PP-1



Repeater
ISM-RP2



Rufempfänger
ISM-PNG

